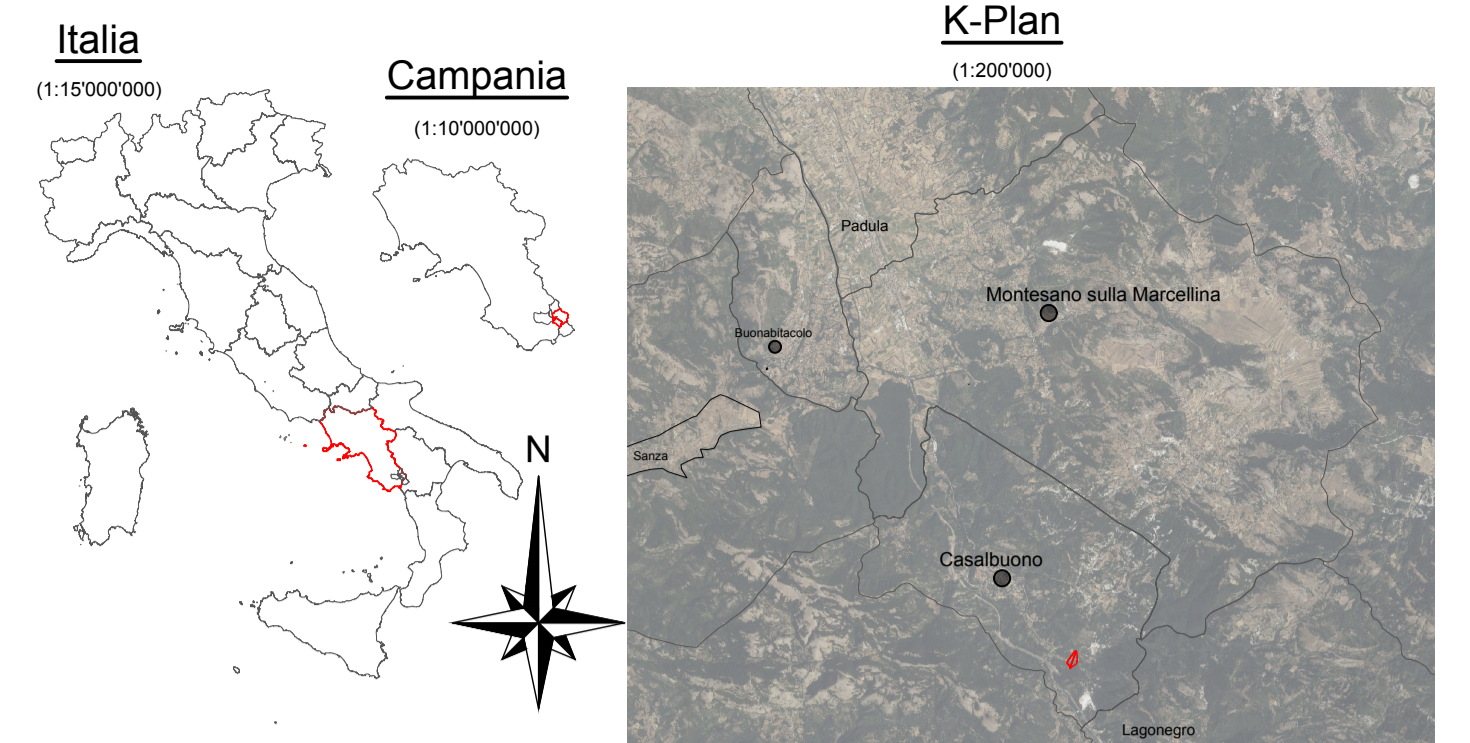


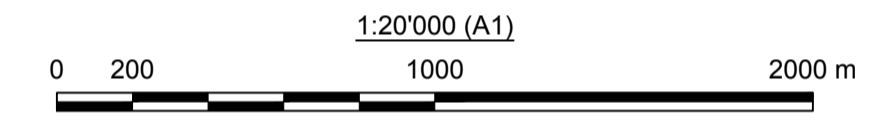


**Inquadramento opera**  
(1:20'000)



- Legenda :**
- Condotta idraulica di progetto
  - Adduttori irrigui esistenti
  - Comizi irrigui
  - Reticolo idrografico
  - Autostrada E45
  - Linea ferroviaria storica
  - Galleria
  - Vadotto
  - Linea ferroviaria AV - Lotto 1C (in fase di progettazione, PTFE)
  - Pista ciclabile ippovia Casalbuono
  - Siti di estrazione
  - Faglie capace, aggiornamento 2022, dato ufficiale
  - Faglie capace, aggiornamento 2023, dato preliminare

**Sistema di coordinate :**  
• UTM84-33N - EPSG 32633



0	22.12.2023	I.Maffioni	C.Dimeri	C.Rasini	C.Silvestri	Prima emissione
Rev.	Data	Disegnato	Verificato	Approvato	Descrizione	
					Cliente:  Tanagro Il direttore esecuzione del contratto:  Lombardi Il responsabile unico del procedimento:  Lombardi	Mandataria:  Lombardi Il progettista:  Lombardi
<b>Diga Casalbuono e schema idrico di connessione idraulica ai comprensori irrigui del Vallo di Diano, dell'Alto Bussento e della Piana del Sele 1° lotto</b>						
Fase: <b>STUDIO DI FATTIBILITÀ DELLE ALTERNATIVE PROGETTUALI</b>						
Titolo: <b>GENERALE Alternativa 1 (A) Schema progettuale, planimetria</b>						
Scale: 1:20'000		Nome file: 2022.0305.002-GEN-D003_0.DWG			Dimensioni: A1+ (1050x904)	N° incarico: 2022.0305.002
Tavola N°: 2022.0305.002-GEN-D003_0		Rev.: 0			Foglio: 1 / 1	