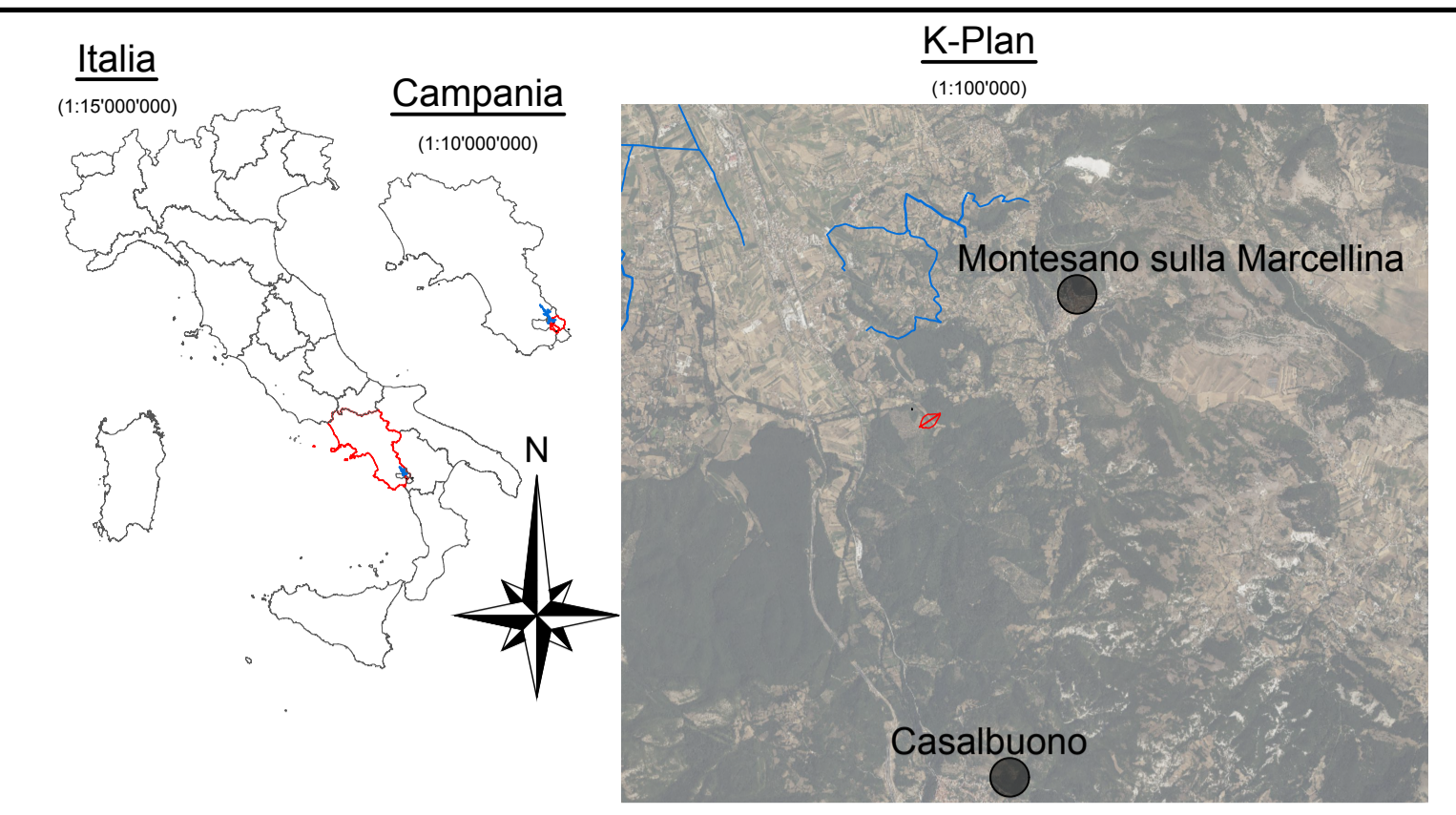
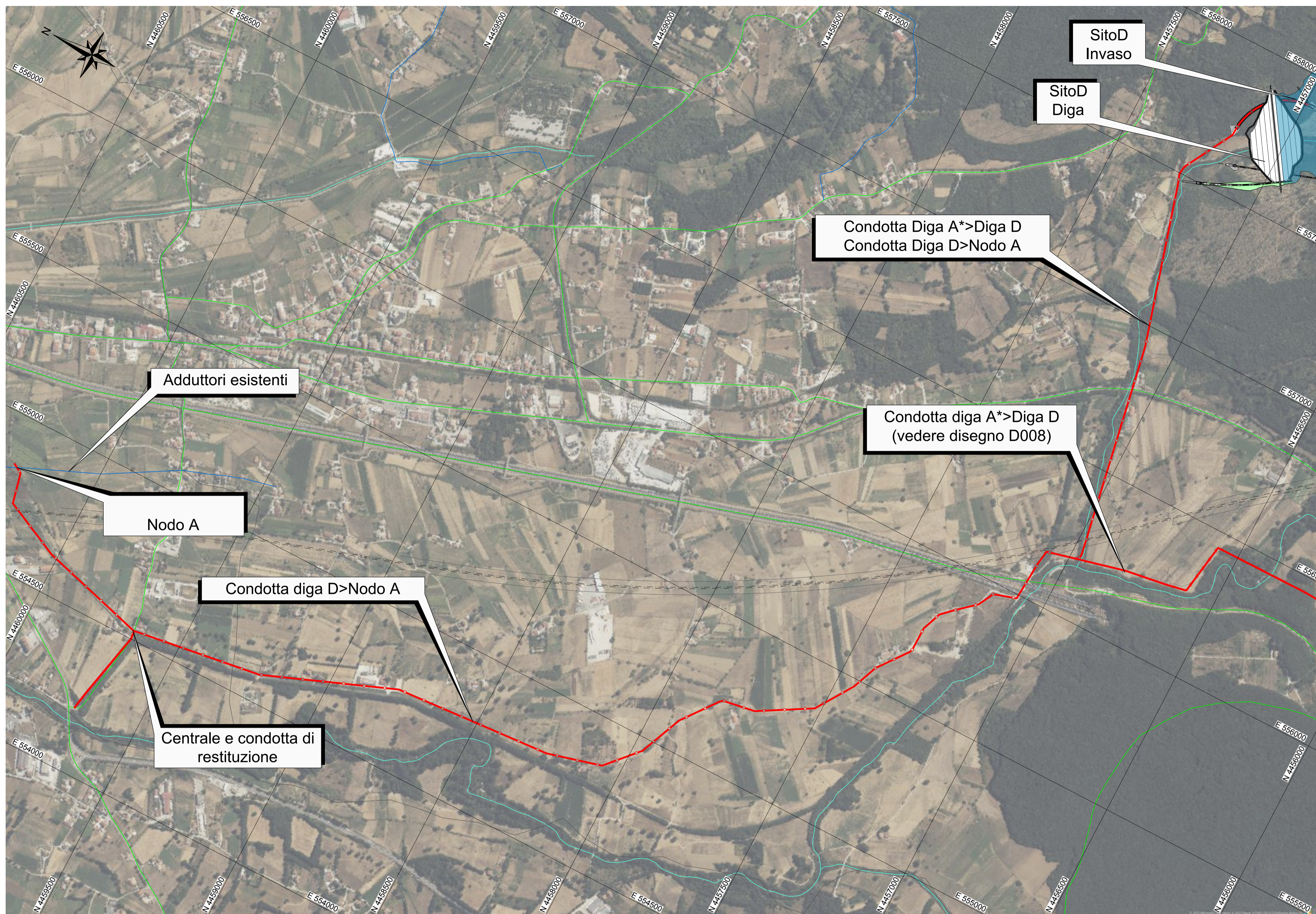
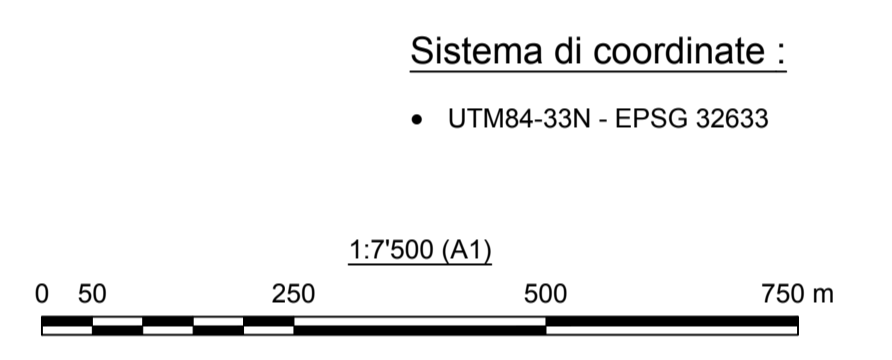


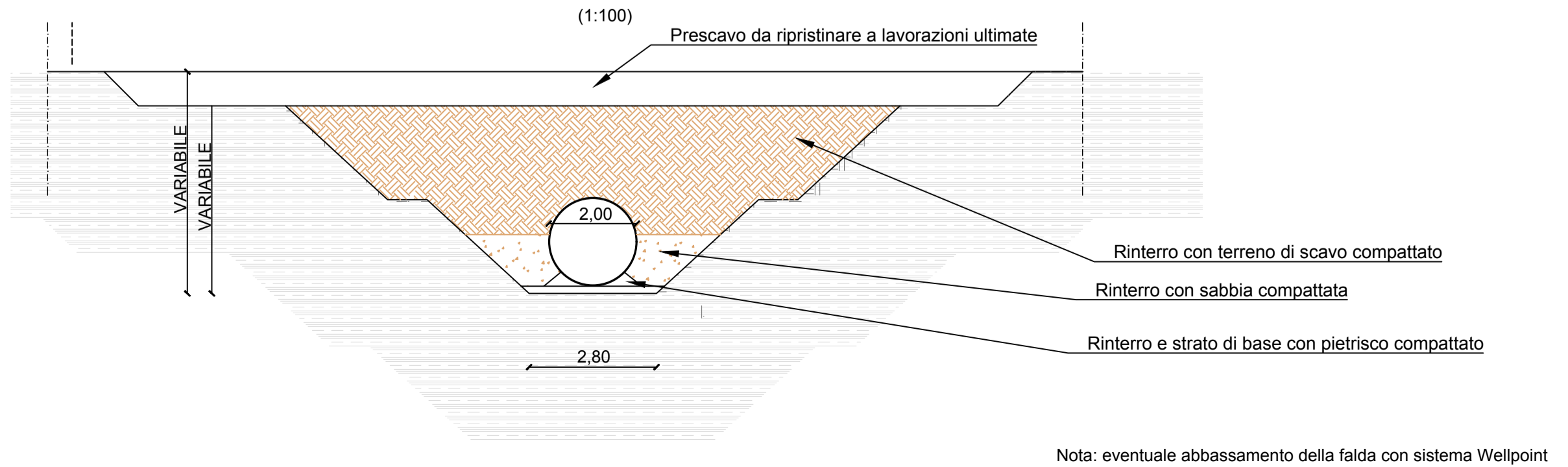
### Planimetria (1:7500)



- Legenda :**
- Condotta idraulica di progetto
  - Adduttori irrigui esistenti
  - Reticolo idrografico
  - Autostrada E45
  - Linea ferroviaria storica
  - Galleria
  - Viadotto
  - Linea ferroviaria AV - Lotto 1C (in fase di progettazione, PTFE)
- Nota :**  
Per il tratto di condotta dalla Diga A1\* vedere tavola 2022.0305.00.2-GEN-D008.

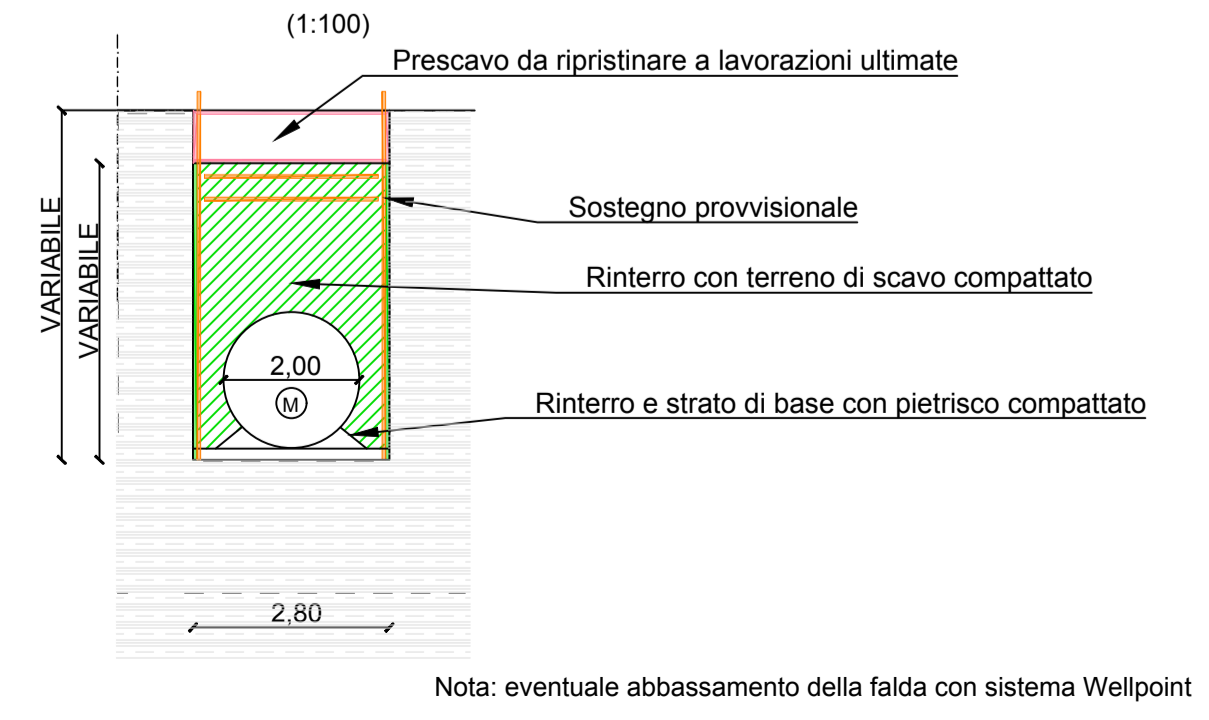


### Sezione tipologica di scavo



Nota: eventuale abbassamento della falda con sistema Wellpoint

### Sezione tipologica di scavo limitato



Nota: eventuale abbassamento della falda con sistema Wellpoint

0	22.12.2023	I.Maffoni	C.Cimè/C.Rossi	C.Silvestri	Prima emissione
Rev.	Data	Disegnato	Verificato	Approvato	Descrizione
		Il direttore esecuzione del contratto: Ing. Mariano Luca Allegro (Codice Professione 045/00010-0100)		Mandataria: 	Il progettista: Ing. Carlo Silvestri (Codice Professione 045/00010-0100)
Diga Casalbuono e schema idrico di connessione idraulica ai comprensori irrigui del Vallo di Diano, dell'Alto Bussento e della Piana del Sele 1° lotto					
Fase: STUDIO DI FATTIBILITÀ DELLE ALTERNATIVE PROGETTUALI					
Titoli: GENERALE Alternativa 2 (A1*+D) Condotte idrauliche, planimetria e sezione tipologica					
Scale: 1:7500		Nome file: 2022.0305.002-GEN-D017_0.DWG		Dimensioni: A1+ (1050x594)	N° incarico: 2022.0305.002
Tavola N°: 2022.0305.002-GEN-D017_0		Rev.: 0		Foglio: 1 / 1	