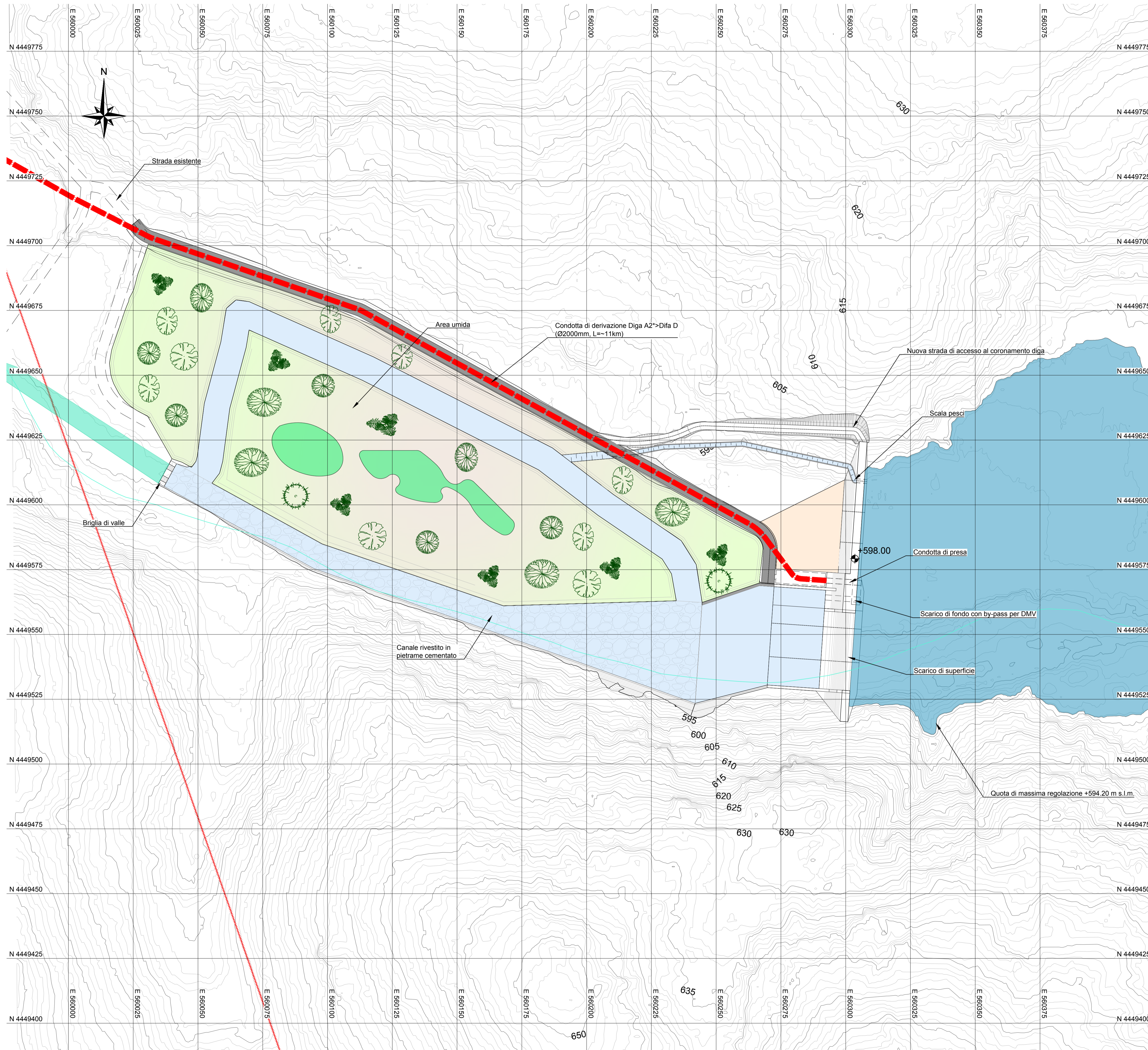
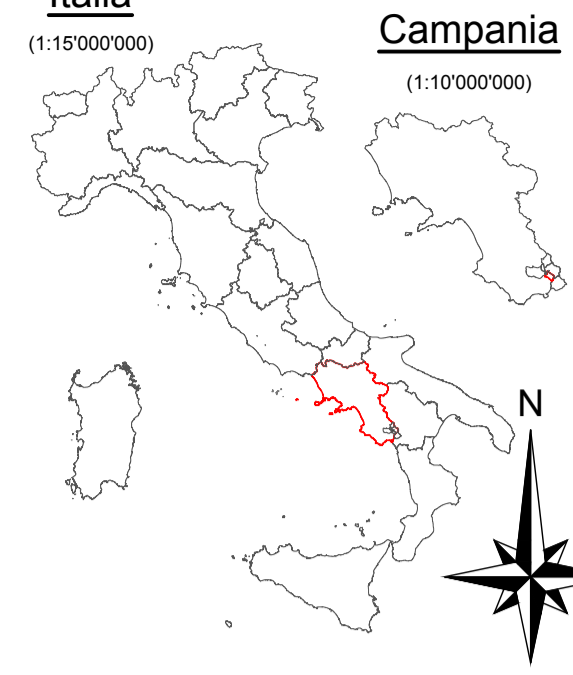


# Planimetria

(1:750)

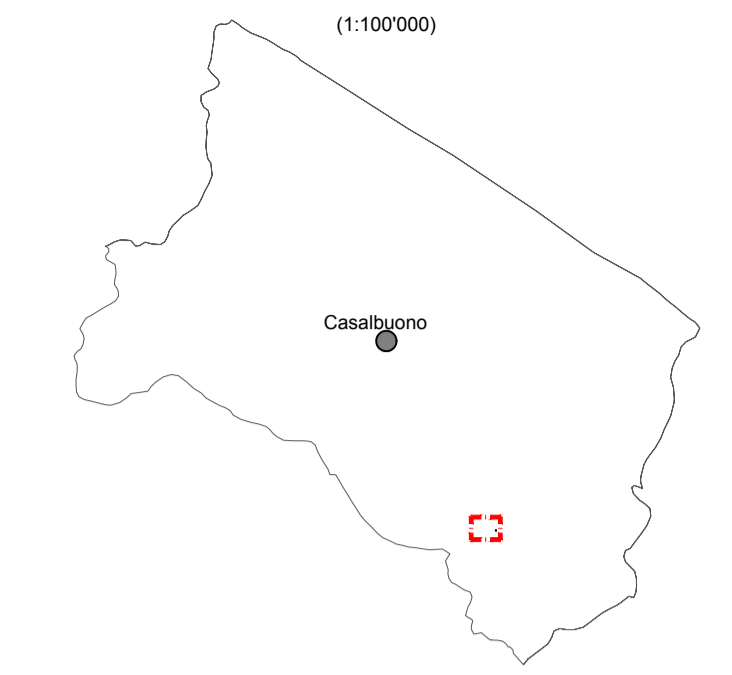


Italia  
(1:15'000'000)



Campania  
(1:10'000'000)

K-Plan  
(1:100'000)

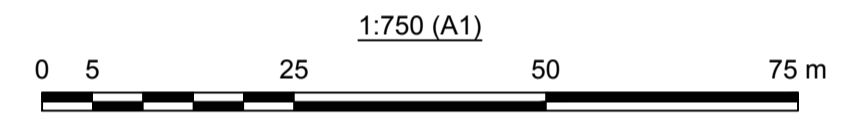


### Legenda :

- Condotta idraulica di progetto
- Reticolo Idrografico
- - - Faglie capaci, aggiornamento 2022, dato ufficiale
- - - Faglie capaci, aggiornamento 2023, dato preliminare

### Sistema di coordinate :

- UTM84-33N - EPSG 32633



0	22.12.2023	I.Maffoni	C.Cilmeri/C.Rossi	C.Silvestri	Prima emissione
Rev.	Data	Disegnato	Verificato	Approvato	Descrizione
Cliente:		Il direttore esecuzione del contratto: Ing. Mariano Luca Allegro (Codice Professione 044/00001-0100)		Mandataria:  Lombardi Lombardi SA Ingegneri Consulenti	
		Il responsabile unico del procedimento: Ing. Domenico Marone (Codice Professione 044/00001-0100)		Il progettista: Ing. Carlo Sirelli (Codice Professione 044/00001-0100)	

Diga Casalbuono e schema idrico di connessione idraulica ai comprensori irrigui del Vallo di Diano, dell'Alto Bussento e della Piana del Sele  
1° lotto

Fase: STUDIO DI FATTIBILITÀ DELLE ALTERNATIVE PROGETTUALI

Titolo: GENERALE  
Alternativa 3 (A2\*+D)  
Diga A2\* - Diga planimetria

Scale: 1:750	Nome file: 2022.0305.002-GEN-D020_0.DWG	Dimensioni: A1 (841x594)	N° incarico: 2022.0305.002
Tavola N°: 2022.0305.002-GEN-D020_0	Rev.:	Foglio: 0	Foglio: 1 / 1