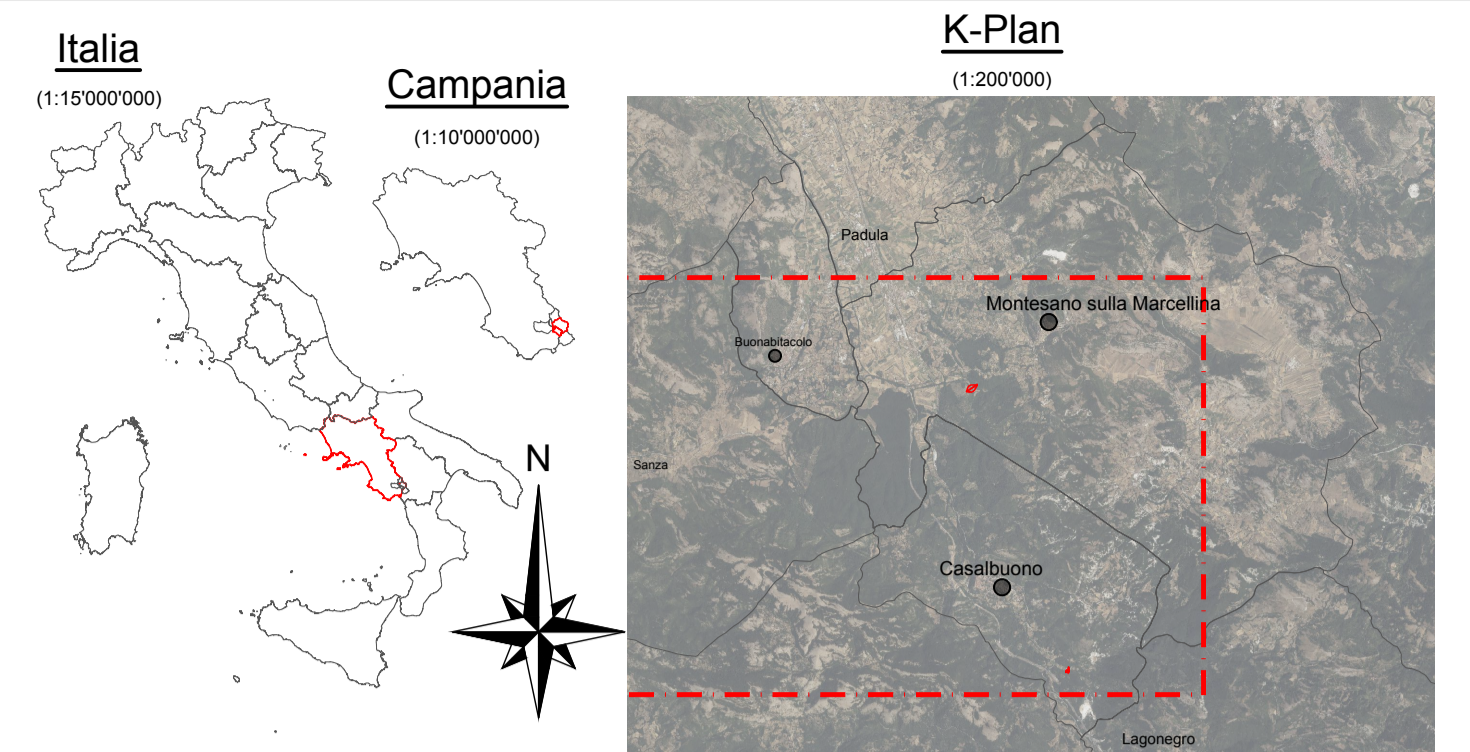
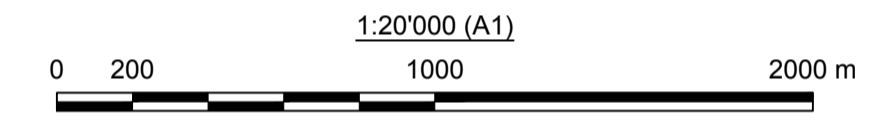


Inquadramento opera
(1:20'000)



- Legenda :**
- Condotta idraulica di progetto
 - Adduttori irrigui esistenti
 - Comizi irrigui
 - Reticolo idrografico
 - Autostrada E45
 - Linea ferroviaria storica
 - Galleria
 - Vadotto
 - Linea ferroviaria AV - Lotto 1C (in fase di progettazione, PTFE)
 - Pista ciclabile ippovia Casalbuono
 - Faglie capace, aggiornamento 2022, dato ufficiale
 - Faglie capace, aggiornamento 2023, dato preliminare

Sistema di coordinate :
• UTM84-33N - EPSG 32633



0	22.12.2023	I.Maffoni	C.Dime/C.Rossi	C.Silvestri	Prima emissione
Rev.	Data	Disegnato	Verificato	Approvato	Descrizione
Cliente: Tanagro		Il direttore esecuzione del contratto: Ing. Massimo Luca Negro		Mandataria: Lombardi Lombardi Ingegneria S.p.A.	
Il responsabile unico del procedimento: Ing. Domenico Marcellino (nome cognome e ufficio)		Mandatari: Lombardi Lombardi Ingegneria S.p.A.		Il progettista: Ing. Carlo Silvestri (nome cognome e ufficio)	
Diga Casalbuono e schema idrico di connessione idraulica ai comprensori irrigui del Vallo di Diano, dell'Alto Bussento e della Piana del Sele 1° lotto					
Fase:					
STUDIO DI FATTIBILITÀ DELLE ALTERNATIVE PROGETTUALI					
Titolo:					
GENERALE Alternativa 3 (A2*+D) Schema progettuale, planimetria					
Scale:		Nome file:		Dimensioni:	
1:20'000		2022.0305.002-GEN-D018_0.DWG		A1+ (1050x904)	
Tavola N°:		Rev.:		N° incarico:	
2022.0305.002-GEN-D018_0		0		2022.0305.002	
				Foglio:	
				0 / 1	