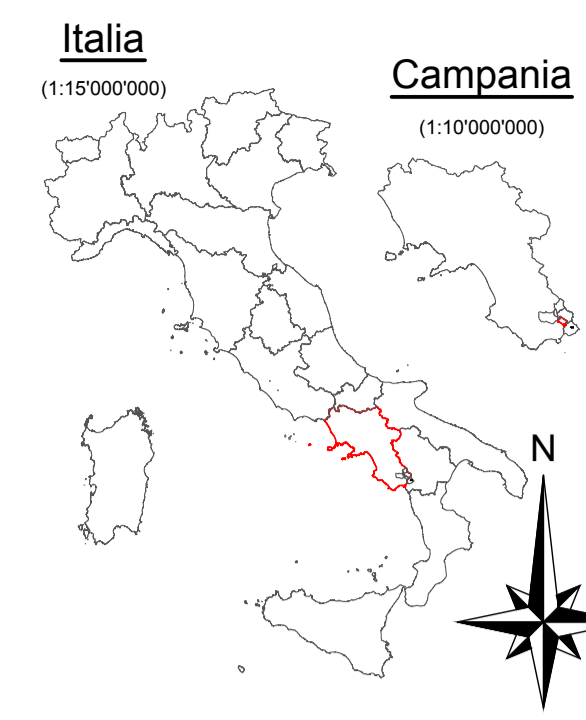
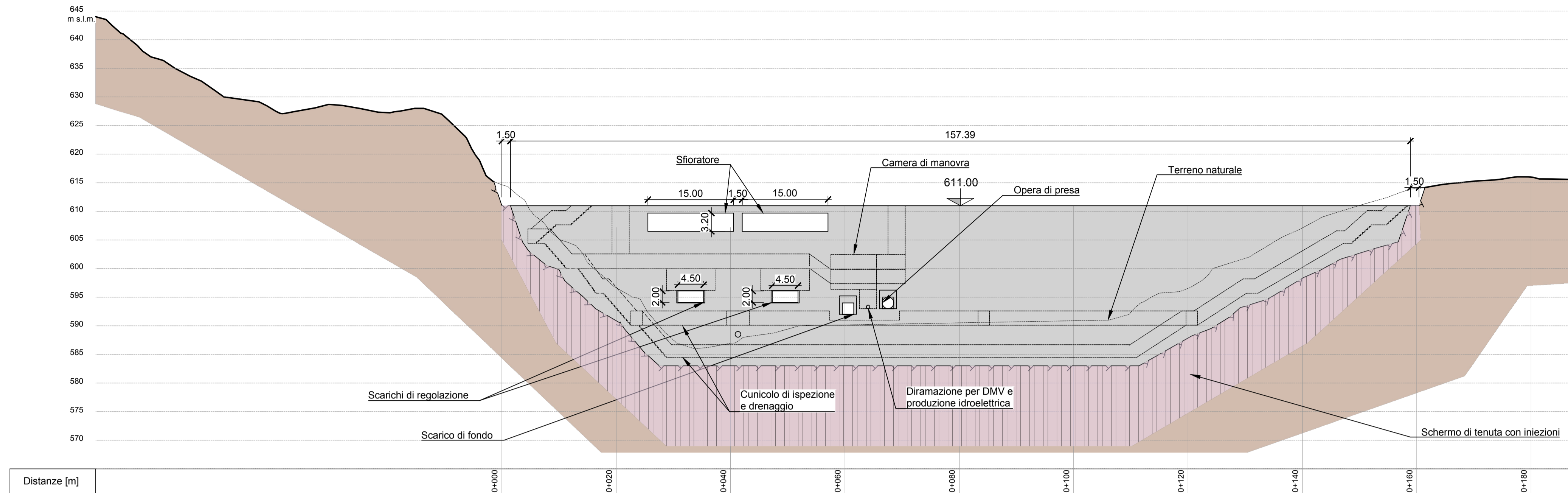


### Profilo longitudinale

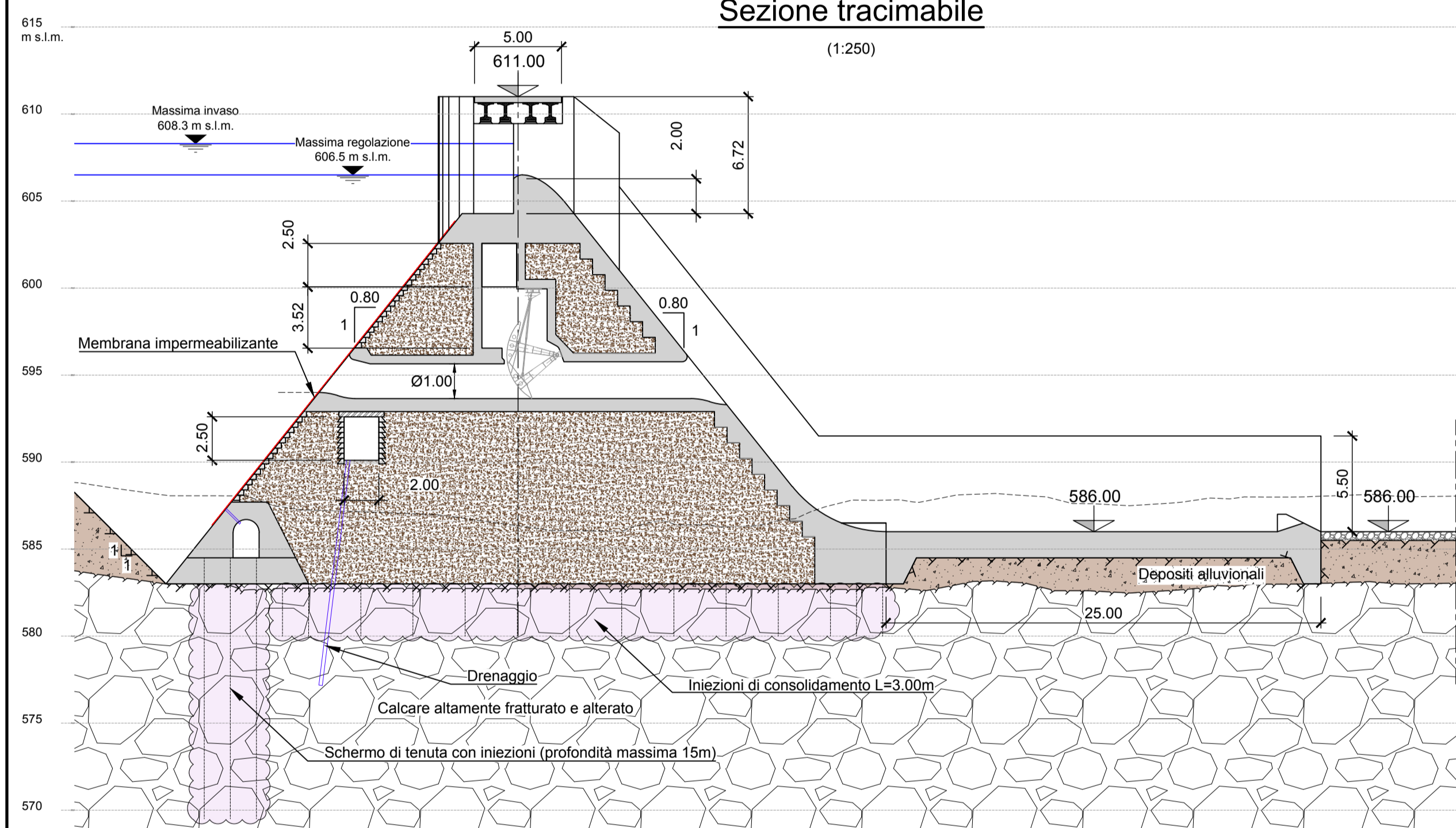
(1:500)



- Legenda :**
- Calcesstruzzo
  - Hardfill
  - Iniezioni

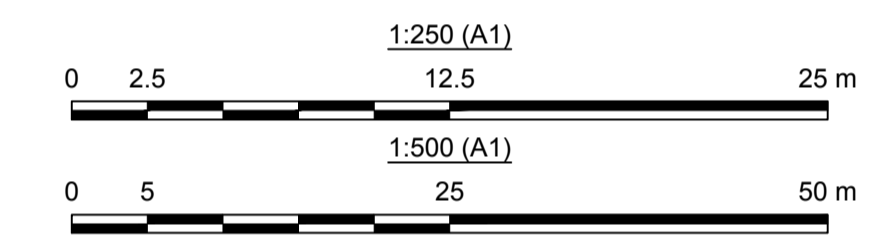
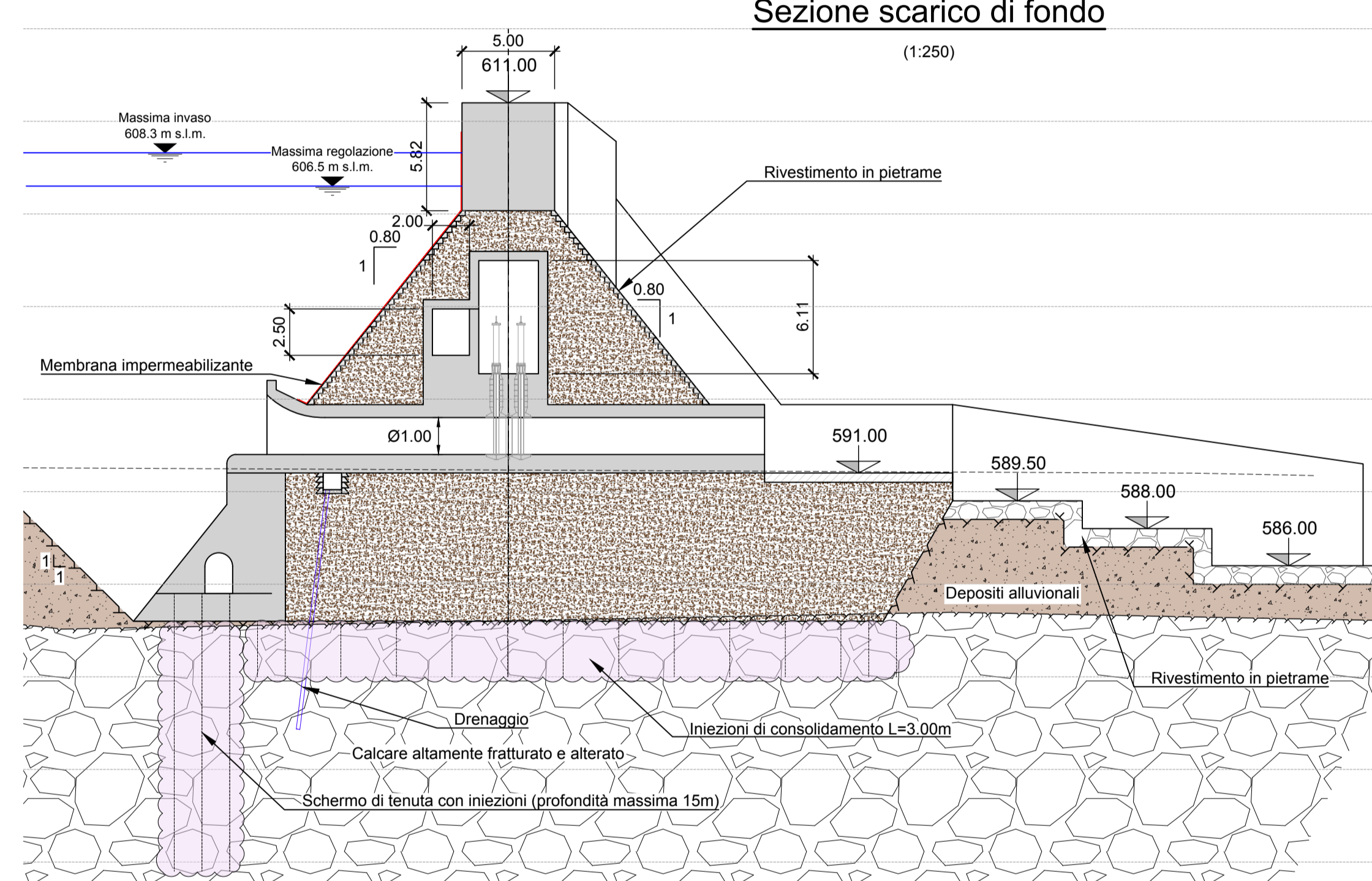
### Sezione trascinabile

(1:250)



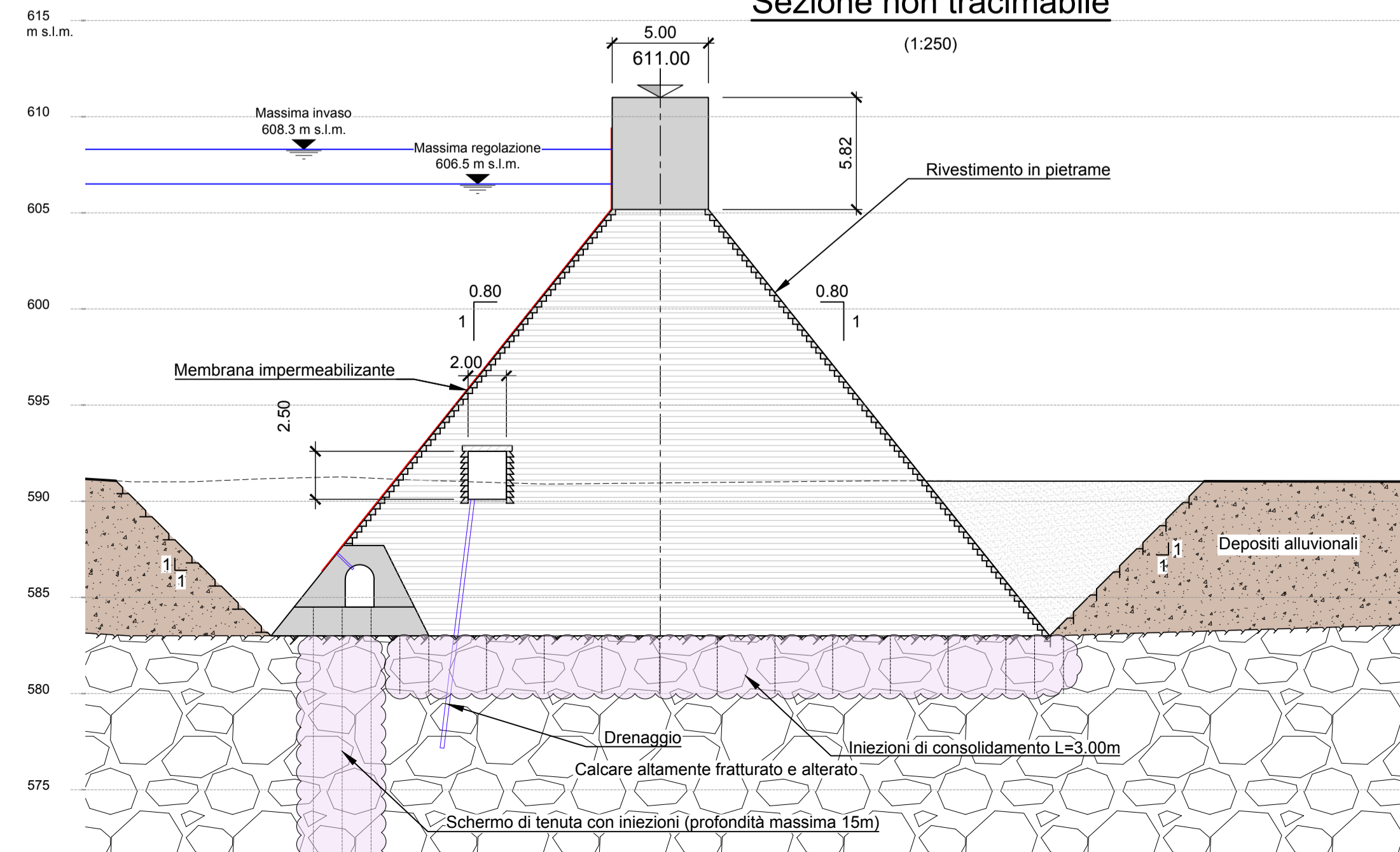
### Sezione scarico di fondo

(1:250)



### Sezione non trascinabile

(1:250)



0	22.12.2023	I.Maffoni	C.Cilmeri/C.Rossi	C.Silvestri	Prima emissione
Rev.	Data	Disegnato	Verificato	Approvato	Descrizione
Cliente: 		Il direttore esecuzione del contratto: Ing. Mariano Luca Allegro (Codice Professione 04/00001-0200)		Mandataria: 	Il progettista: Ing. Carlo Storti (Codice Professione 04/00001-020004)
		Il responsabile unico del procedimento: Ing. Domenico Marone (Codice Professione 04/00001-0200)		Lombardi Lombardi SA Ingegneri Consulenti 	
<b>Diga Casalbuono e schema idrico di connessione idraulica ai comprensori irrigui del Vallo di Diano, dell'Alto Bussento e della Piana del Sele 1° lotto</b>					
Fase: <b>STUDIO DI FATTIBILITÀ DELLE ALTERNATIVE PROGETTUALI</b>					
Titoli: <b>GENERALE</b> <b>Alternativa 2 (A1*+D)</b> <b>Diga A1*, Profilo longitudinale e sezione tipo</b>					
Scale: 1:500 - 1:250		Nome file: 2022.0305.002-GEN-D012_0.DWG		Dimensioni: A1 (841x594)	N° incarico: 2022.0305.002
Tavola N°: 2022.0305.002-GEN-D012_0				Rev.: 0	Foglio: 1 / 1