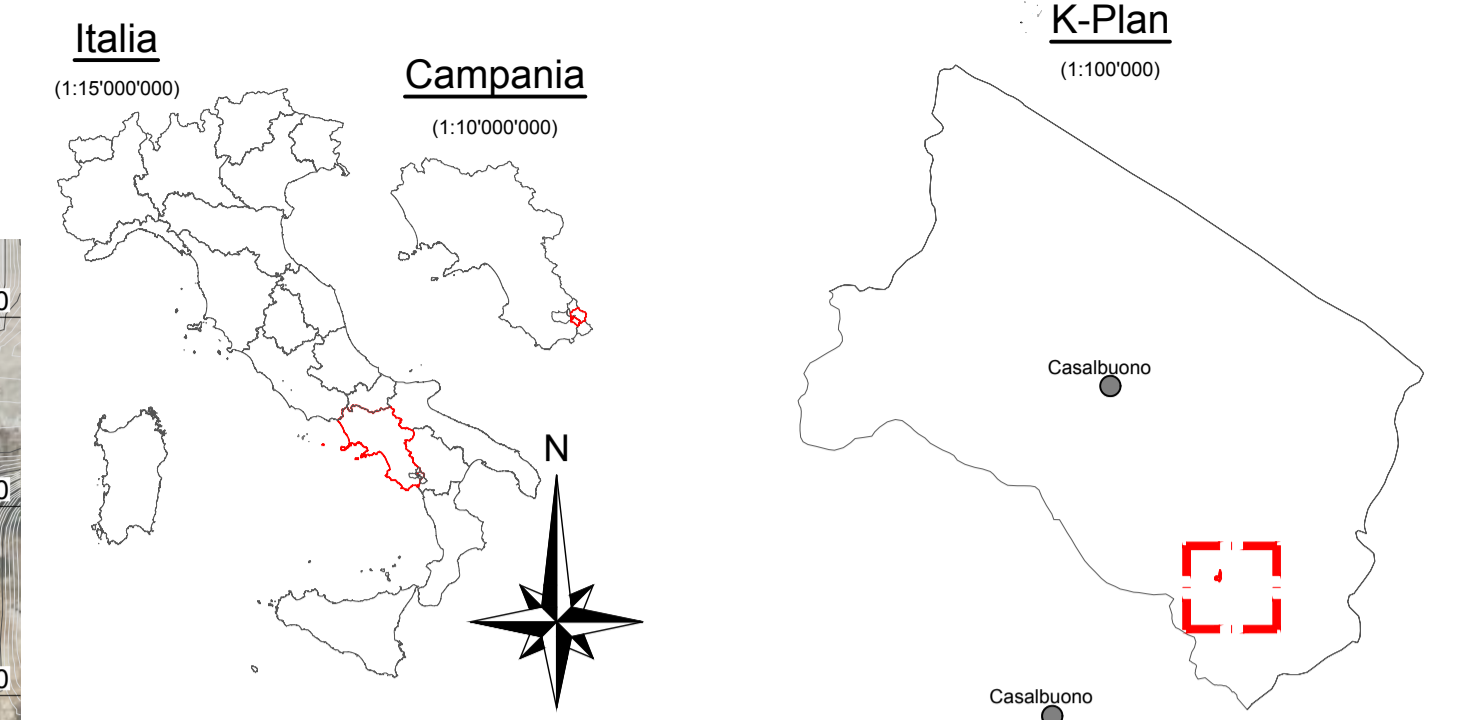
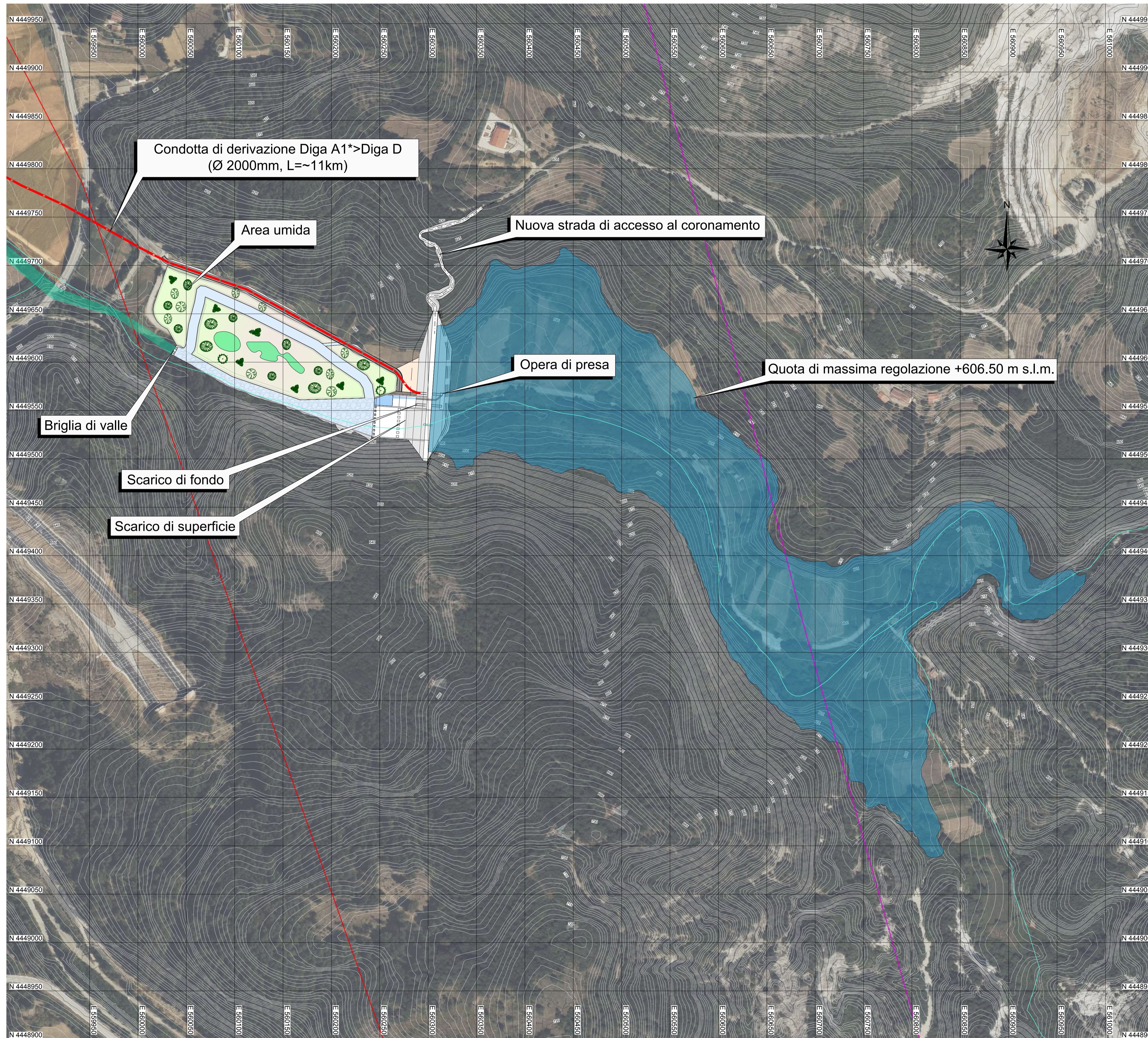
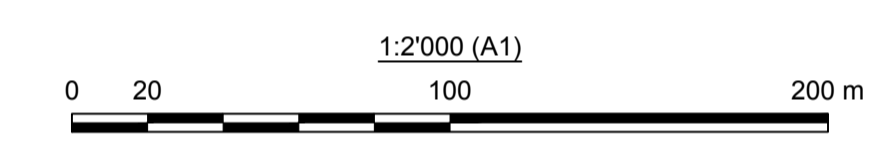


Planimetria
(1:2'000)



- Legenda :**
- Condotta idraulica di progetto
 - Reticolo idrografico
 - - - - - Faglie capace, aggiornamento 2022, dato ufficiale
 - - - - - Faglie capace, aggiornamento 2023, dato preliminare

Sistema di coordinate :
• UTM84-33N - EPSG 32633



0	22.12.2023	I.Maffioni	C.Cilmeri/C.Rossi	C.Silvestri	Prima emissione
Rev.	Data	Disegnato	Verificato	Approvato	Descrizione
		Il direttore esecuzione del contratto: Ing. Mariano Luca Allegro (Codice Professione 044/0001-0100)		Mandataria: 	Il progettista: Ing. Carlo Silvestri (Codice Professione 044/0001-0100)
		Il responsabile unico del procedimento: Ing. Domenico Marone (Codice Professione 044/0001-0100)		Lombardi S.p.A. Ingegneri Consulenti 	
Diga Casalbuono e schema idrico di connessione idraulica ai comprensori irrigui del Vallo di Diano, dell'Alto Bussento e della Piana del Sele 1° lotto					
Fase: STUDIO DI FATTIBILITÀ DELLE ALTERNATIVE PROGETTUALI					
Titolo: GENERALE Alternativa 2 (A1*+D) Diga A1* - Diga e invaso, planimetria					
Scale: 1:2'000		Nome file: 2022.0305.002-GEN-D010_0.DWG		Dimensioni: A1 (841x594)	N° incarico: 2022.0305.002
Tavola N°: 2022.0305.002-GEN-D010_0				Rev.: 0	Foglio: 1 / 1