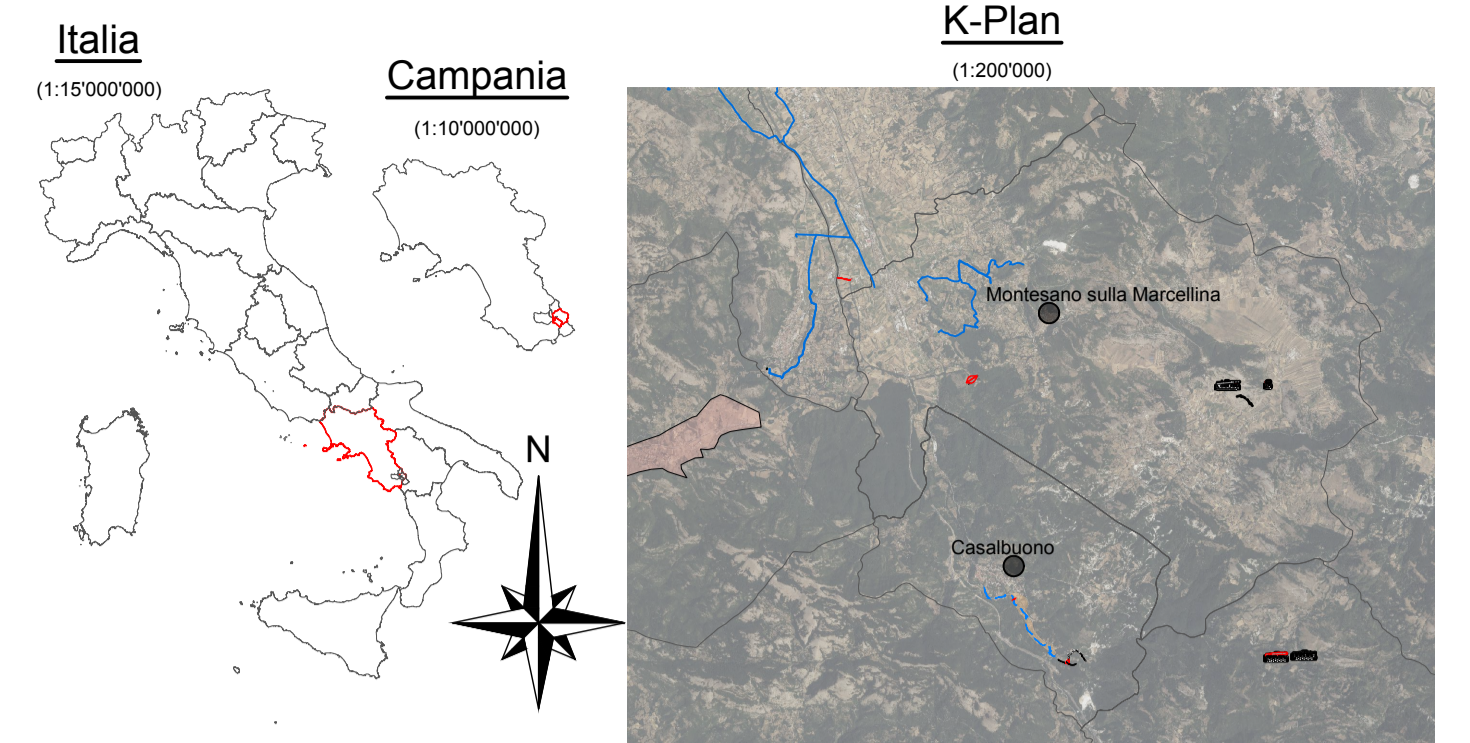


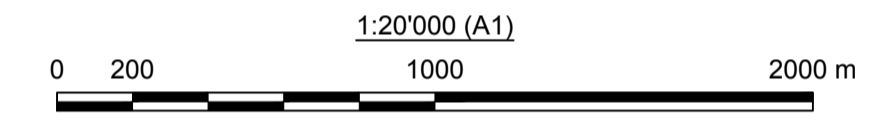
Inquadramento opera

(1:20'000)



- Legenda :**
- Condotta idraulica di progetto
 - Adduttori irrigui esistenti
 - Comizi irrigui
 - Reticolo idrografico
 - Autostrada E45
 - Linea ferroviaria storica
 - Galleria
 - Viadotto
 - Linea ferroviaria AV - Lotto 1C (in fase di progettazione, PTFE)
 - Pista ciclabile ippovia Casalbuono
 - Faglie capace, aggiornamento 2022, dato ufficiale
 - Faglie capace, aggiornamento 2023, dato preliminare

Sistema di coordinate :
• UTM84-33N - EPSG 32633



0	22.12.2023	I.Maffoni	C.Dime/C.Rossi	C.Silvestri	Prima emissione
Rev.	Data	Disegnato	Verificato	Approvato	Descrizione
Cliente:		Il direttore esecuzione del contratto: Ing. Mariano Luca Meggi		Mandataria:	
Il responsabile unico del procedimento: Ing. Domenico Macelloni				Il progettista: Ing. Carlo Bussento	
Diga Casalbuono e schema idrico di connessione idraulica ai comprensori irrigui del Vallo di Diano, dell'Alto Bussento e della Piana del Sele 1° lotto					
Fase: STUDIO DI FATTIBILITÀ DELLE ALTERNATIVE PROGETTUALI					
Titolo: GENERALE Alternativa 2 (A1+D) Schema progettuale, planimetria					
Scale: 1:20'000		Nome file: 2022.0305.002-GEN-D009_0.DWG		Dimensioni: A1+ (1050x904)	
Tavola N°: 2022.0305.002-GEN-D009_0		Rev.: 0		N° incarico: 2022.0305.002	
				Foglio: 1 / 1	